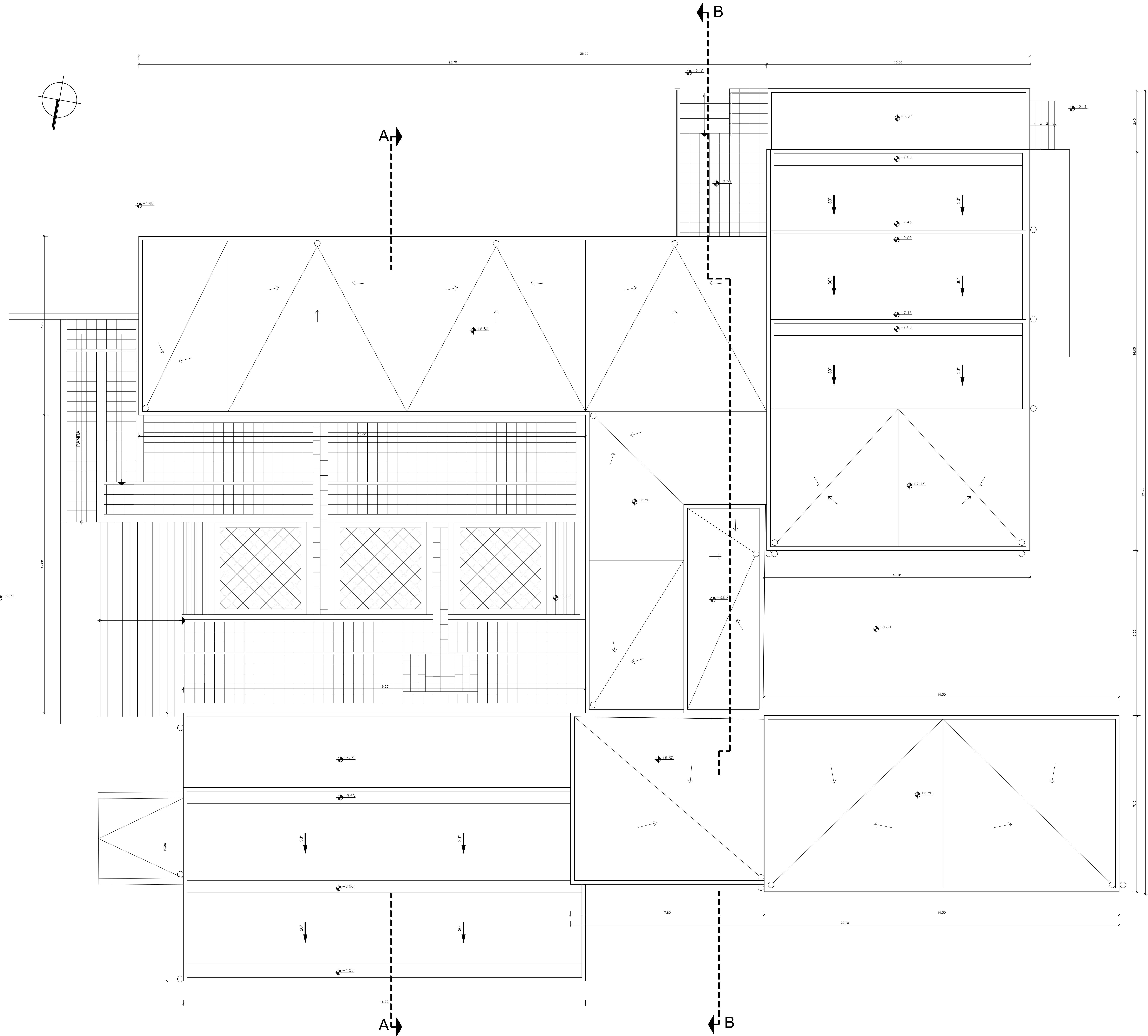
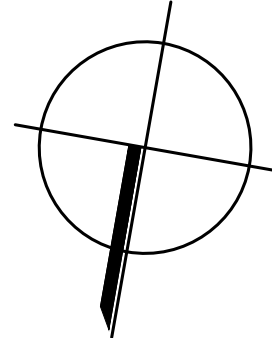


ΚΑΤΟΠΗ ΑΠΟΛΗΞΗΣ - ΑΠΟΤΥΠΩΣΗ



ΚΑΤΟΠΗ ΔΩΜΑΤΟΣ - ΑΠΟΤΥΠΩΣΗ



Υπόμνημα

σπινθηρικό σκυρόδεμα

δομολιμένα δάπεδα

ξύλινο δάπεδο (deck)

ηλεκτροκαλώδιος

ψευδοπλακάκι

χλωροπλάστος

απορροή

Ταύρος στο σπινθηρικό σκυρόδεμα

Ταύρος για το σκυρόδεμα

Διαγράμμιση

Υποσολωμένο

Με Ν συμβολίζονται τα νέα στοιχεία

Κουτί προσαρμοσμένη δοκού

Εκτομή/μήκος περιμετρικών

Εξωτερική οροφή

Υπόμνημα χώρων υγιεινής ΑμΛΑ

α = κασέλη Α.μ.Α.

β = κασέλη Α.μ.Α.

γ = κασέλη

δ = πισίνα/πάρκο ή αόριστη για στέγαστρο

ε = αόριστη για στέγαστρο

ζ = αόριστη για στέγαστρο

η = αόριστη για στέγαστρο

θ = αόριστη για στέγαστρο

ι = αόριστη για στέγαστρο

κ = αόριστη για στέγαστρο

λ = αόριστη

μ = αόριστη

ν = αόριστη

ξ = αόριστη

Υπόμνημα υδρικών έργων

1. Επίπλεγμα

2. Επίπλεγμα με τσιμέντο

3. Οροφή/οροφή

4. Κινητή οροφή

5. Κινητή οροφή

6. Κινητή οροφή

7. Κινητή οροφή

ΔΗΜΟΣ ΧΑΝΙΩΝ

ΤΕΧΝΙΚΗ ΥΠΗΡΕΣΙΑ ΔΗΜΟΥ ΧΑΝΙΩΝ

ΔΙΑΡΡΥΘΜΙΣΗ ΠΡΩΗΝ ΔΗΜΑΡΧΕΙΟΥ

ΑΚΡΩΤΗΡΙΟΥ

Έργο :

ΠΙΘΑΡΙ Δ.Ε. ΑΚΡΩΤΗΡΙΟΥ

Θέση:

ΑΠΟΤΥΠΩΣΗ

Μελέτη:

ΚΑΤΟΠΗ ΔΩΜΑΤΟΣ

Θέμα σχεδίου:

Σχεδίαση: Μιχάλης Μαραγκάκης
Σχεδίασης: ΣΑΔ

Κλίμακα:

1/50

Αριθμός σχεδίου:

A-α.4

Χανιά Ιανουάριος 2021

οι μελετητές

ο αρμόδιος τμήματος μελέτων

ο διευθυντής

Συν. Ευθύς

Π. Βασιλείου

Σ. Τσιραντωνάκης

Ευθύς

Π. Βασιλείου

Σ. Τσιραντωνάκης