

# ΔΕΣΜΟΙ ΑΝΑΠΤΥΞΗΣ



## ΕΘΝΙΚΟ ΣΗΜΕΙΟ ΠΡΟΣΒΑΣΗΣ – ΜΟΝΟΘΥΡΙΚΗ ΠΥΛΗ ΚΥΠΡΟΥ (NATIONAL ACCESS POINT)

*ΑΡΙΣΤΟΤΕΛΗΣ ΣΑΒΒΑ*

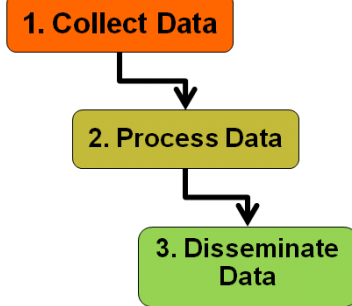
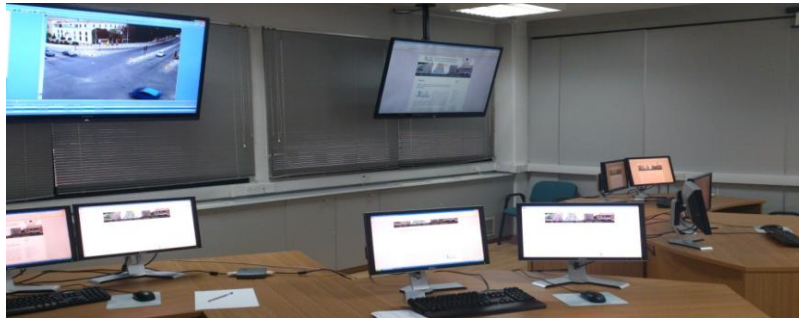
*ΕΚΤΕΛΕΣΤΙΚΟΣ ΜΗΧΑΝΙΚΟΣ*

*ΤΜΗΜΑ ΔΗΜΟΣΙΩΝ ΕΡΓΩΝ*

*ΥΠΟΥΡΓΕΙΟ ΜΕΤΑΦΟΡΩΝ ΕΠΙΚΟΙΝΩΝΙΩΝ ΚΑΙ ΕΡΓΩΝ ΚΥΠΡΟΥ*

## ΠΕΡΙΕΧΟΜΕΝΟ:

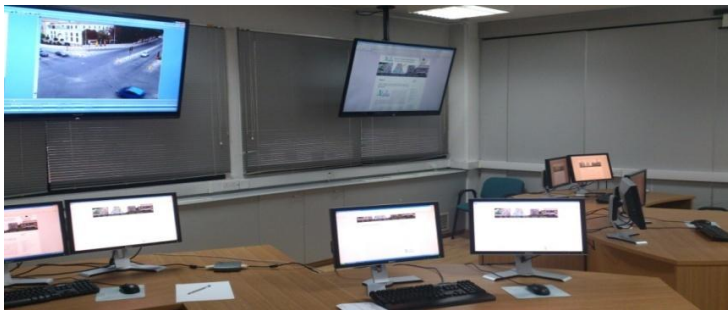
- Τι είναι τα συστήματα Ευφυών Μεταφορών,
- Η διαχρονική εξέλιξη των συστημάτων αυτών στην Κύπρο μέσα από έργα που υλοποιήθηκαν,
- Πως πάμε από τα υφιστάμενα συστήματα παρακολούθησης δικτύων μεταφορών σε ενοποιημένη πλατφόρμα – Εθνικό Σημείο Πρόσβασης,
- Χαρακτηριστικά του Εθνικού Σημείου Πρόσβασης.



Μετά την τεχνοοικονομική μελέτη για την εισαγωγή Ευφυών Συστημάτων Μεταφορών (ITS) στην Κύπρο το 2008, η οποία συγχρηματοδοτήθηκε από το ταμείο Μεταβατικής Διευκόλυνσης της ΕΕ κατά 80%, μια σειρά από δράσεις έχουν προωθηθεί για την εισαγωγή τους με στόχο:

- Τη συλλογή, ανάλυση και παροχή πληροφοριών στους ενδιαφερόμενους χρήστες σε σχέση με την επικρατούσα κατάσταση στο οδικό δίκτυο,
- Τη βελτίωση της συνεργασίας μεταξύ των υπεύθυνων υπηρεσιών για το δίκτυο για ανταπόκριση σε συμβάντα,
- Την υλοποίηση των υποχρεώσεων της Κυπριακής Δημοκρατίας που πηγάζουν από την οδηγία EU Directive 2010/40 η οποία μεταφέρθηκε στο Κυπριακό Δίκαιο τον Νοέμβριο του 2012, όπως επίσης και σχετικών κανονισμών και συγκεκριμένα των:
  - (EU) No 886/2013 - σε σχέση με τη παροχή ελάχιστων δωρεάν πληροφοριών που αφορούν θέματα οδικής ασφάλειας στους χρήστες του οδικού δικτύου
  - (EU) 2015/962 - σε σχέση με την παροχή δωρεάν πληροφοριών όσον αφορά την κυκλοφορία σε πραγματικό χρόνο,
  - (EU) 2017/1926 – σε σχέση με την παροχή δωρεάν πληροφοριών για πολυτροπικές μεταφορές και πληροφορίες για το οδικό δίκτυο μέσω ενός Εθνικού Σημείου Πρόσβασης.

**ΕΥΦΥΗ ΣΥΣΤΗΜΑΤΑ ΜΕΤΑΦΟΡΩΝ (ITS)  
ΣΤΗΝ ΚΥΠΡΟ (1)**



**ITS Συστήματα που χρησιμοποιούνται για Επιτήρηση και Διαχείριση Κυκλοφορίας (Traffic Monitoring & Management):**

Μέσα από το έργο DIAVLOS το 2014 δημιουργήθηκε η πρώτη πλατφόρμα επιτήρησης και διαχείρισης κυκλοφορίας η οποία χρησιμοποιεί τα λογισμικά OMNIA –MISTIC, της εταιρείας SWARCO Mizar.

Το έργο συγχρηματοδοτήθηκε κατά 80% από το Πρόγραμμα Διασυνοριακής Συνεργασίας Ελλάδα Κύπρος 2007-2013 και έχει τα εξής χαρακτηριστικά:

- Συλλέγει και αναλύει ανά πέντε λεπτά πληροφορίες για την κυκλοφορία στο κύριο υπεραστικό δίκτυο της Κύπρου και αστικό δίκτυο στην Λευκωσία από 120 μετρητές,
- Η πληροφορία διατίθεται μέσω της ιστοσελίδας [www.traffic4cyprus.org.cy](http://www.traffic4cyprus.org.cy),
- Μπορεί να επεκταθεί για να καλύψει και όλες τις άλλες πόλεις στην Κύπρο,

Σημαντική επέκταση του τόσο σε συστήματα που παρέχουν πληροφορία όσο και σε δυνατότητες διάθεσης της πληροφορίας αυτής σε ενδιαφερόμενους φορείς και χρήστες προωθείται κάτω από τα έργα CEF Crocodile II & III και Διασυνοριακής Συνεργασίας Ελλάδα Κύπρος – Step2Smart.

Το έργο έλαβε βραβείο ως Best Practice Project – 1st European Territorial Co-operation Conference – Μάιο 2014

**ΚΑΛΥΨΗ ΜΕ  
ΑΙΣΘΗΤΗΡΕΣ ΣΕ ΑΣΤΙΚΟ  
ΠΕΡΙΒΑΛΛΟΝ**

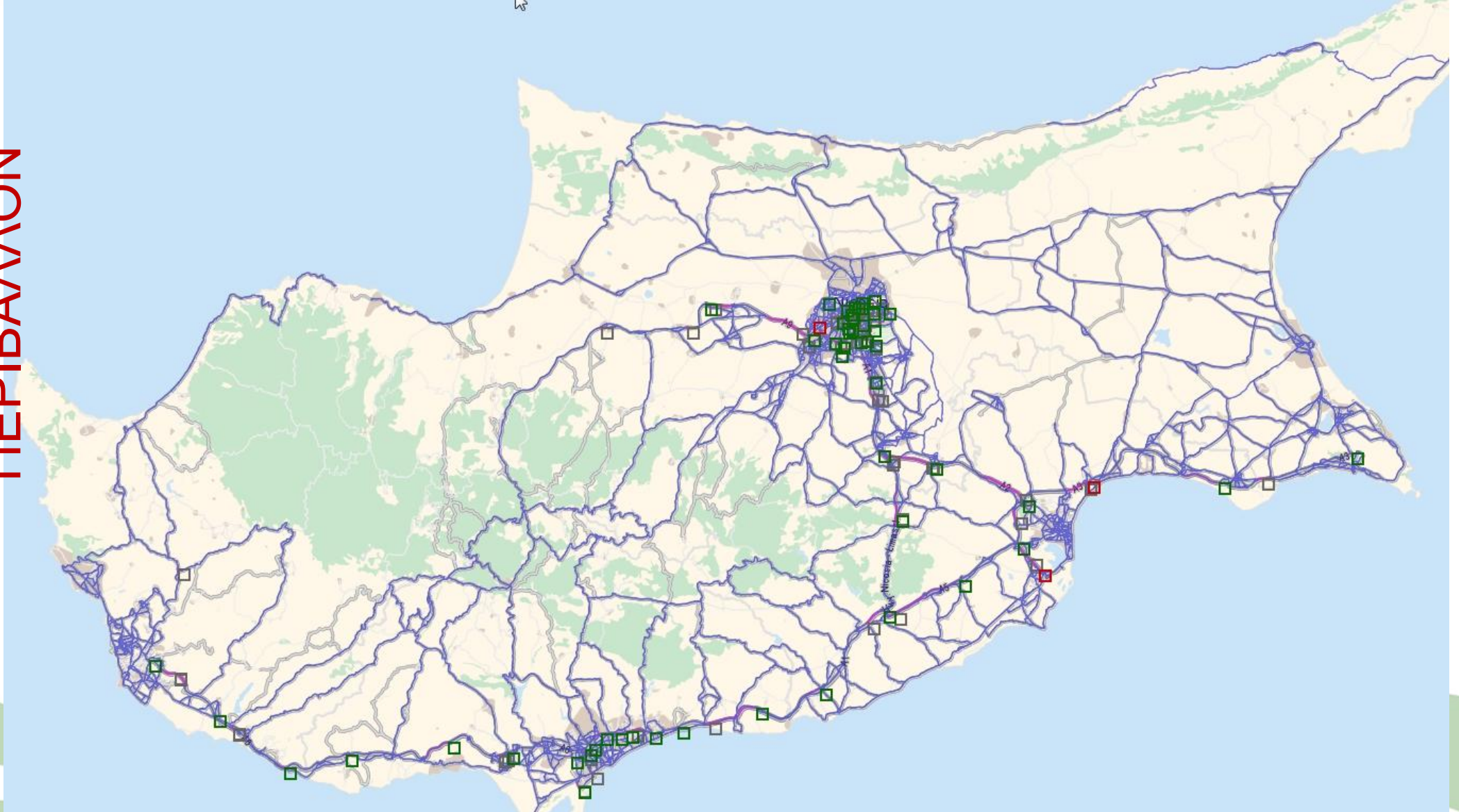




Η Πρόξη συγχρηματοδοτείται  
από την Ευρωπαϊκή Ένωση (ΕΤΠΑ)  
και από Εθνικούς Πόρους  
της Ελλάδας και της Κύπρου



# ΚΑΛΥΨΗ ΜΕ ΑΙΣΘΗΤΗΡΕΣ ΣΕ ΥΠΕΡΑΣΤΙΚΟ ΠΕΡΙΒΑΛΛΟΝ



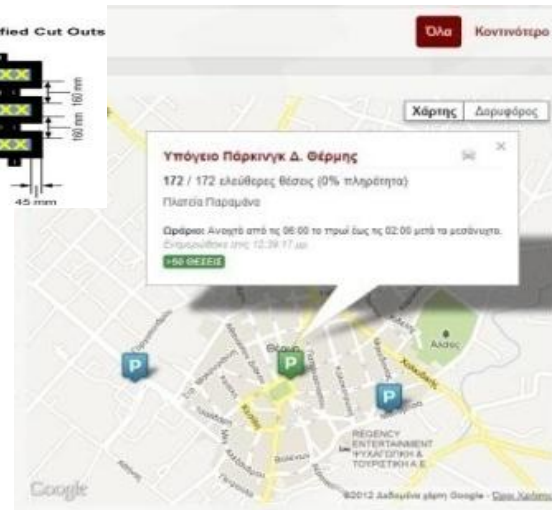
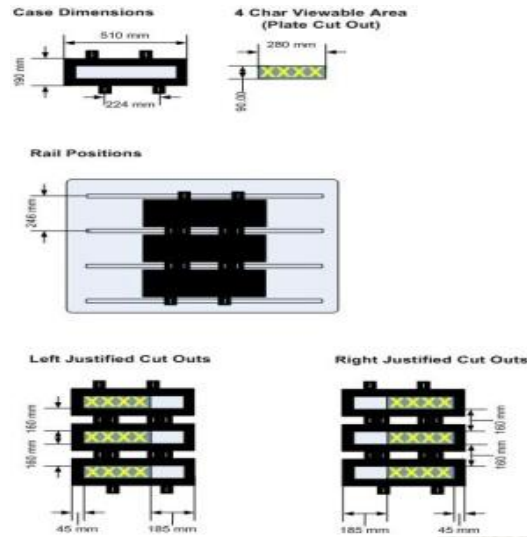
**ΕΥΦΥΗ ΣΥΣΤΗΜΑΤΑ ΜΕΤΑΦΟΡΩΝ (ITS) ΠΟΥ ΜΠΟΡΟΥΝ ΝΑ ΧΡΗΣΙΜΟΠΟΙΗΘΟΥΝ ΓΙΑ ΠΑΡΑΚΟΛΟΥΘΗΣΗ ΤΗΣ ΚΥΚΛΟΦΟΡΙΑΣ ΚΑΙ ΔΙΑΧΕΙΡΙΣΗ ΣΥΜΒΑΝΤΩΝ:**

**ΕΥΦΥΗ ΣΥΣΤΗΜΑΤΑ ΜΕΤΑΦΟΡΩΝ (ITS)  
ΣΤΗΝ ΚΥΠΡΟ (1)**



## ΕΥΦΥΗ ΣΥΣΤΗΜΑΤΑ ΜΕΤΑΦΟΡΩΝ (ITS) ΠΟΥ ΜΠΟΡΟΥΝ ΝΑ ΧΡΗΣΙΜΟΠΟΙΗΘΟΥΝ ΓΙΑ ΔΙΑΧΕΙΡΙΣΗ ΧΩΡΩΝ ΣΤΑΘΜΕΥΣΗΣ:

ΕΥΦΥΗ ΣΥΣΤΗΜΑΤΑ ΜΕΤΑΦΟΡΩΝ (ITS)  
ΣΤΗΝ ΚΥΠΡΟ (2)

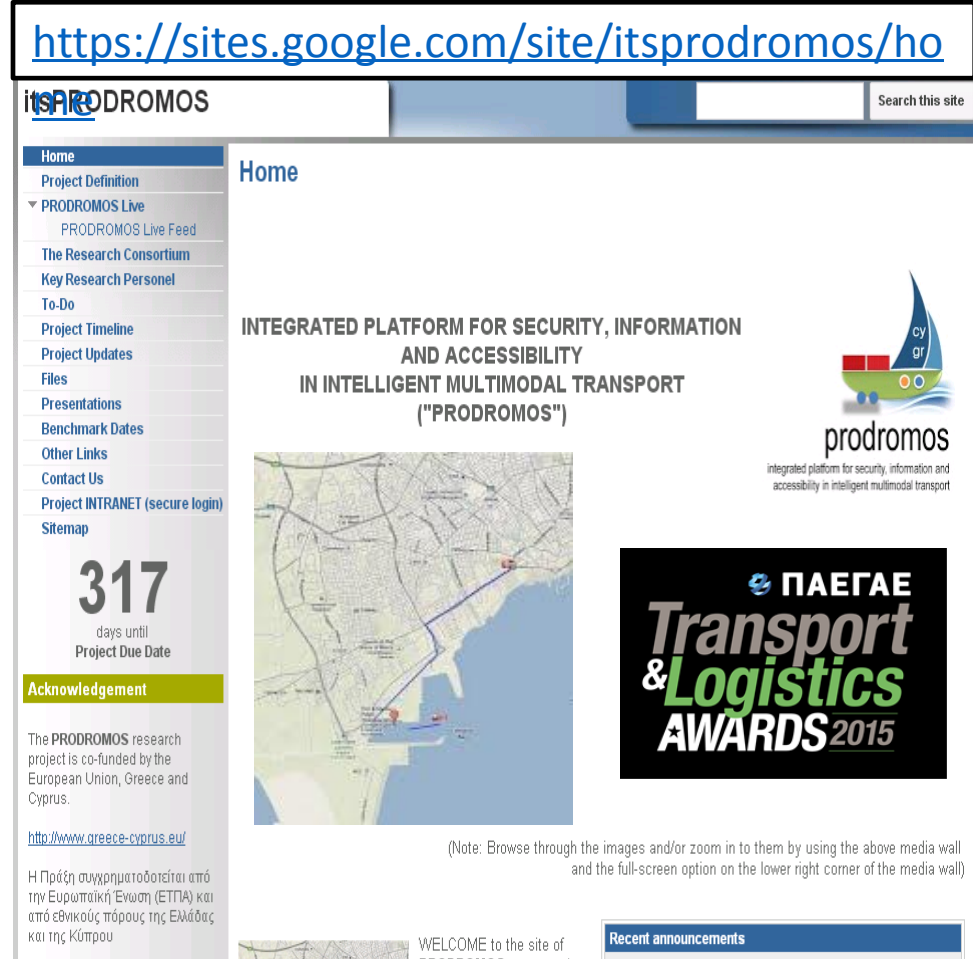




## ΔΙΑΧΕΙΡΙΣΗ ΕΠΙΚΙΝΔΥΝΩΝ ΦΟΡΤΙΩΝ – ΕΡΓΟ «ΠΡΟΔΡΟΜΟΣ»

- Στόχος του έργου ΠΡΟΔΡΟΜΟΣ ήταν να βελτιώσει τη συνεργασία μεταξύ υπεύθυνων φορέων για τη διαχείριση επικίνδυνων εμπορευμάτων, μεγάλου μεγέθους ή / και υπέρβαρων οχημάτων στην Κύπρο.
- Έχει πραγματοποιηθεί εντατική διαδικασία διαβούλευσης με τους αρμόδιους οργανισμούς που εξετάζουν τις τρέχουσες διαδικασίες και πρακτικές.
- Συστήματα αναπτύχθηκαν στο δίκτυο αυτοκινητοδρόμων για να παρέχουν ακριβέστερες πληροφορίες σχετικά με τις συνθήκες κυκλοφορίας και τα συμβάντα (ως επέκταση του υπάρχοντος συστήματος που δημιουργήθηκε βάσει του έργου ΔΙΑΥΛΟΣ).
- Το έργο συγχρηματοδοτήθηκε από το Πρόγραμμα Διασυνοριακής Συνεργασίας ΕΕ - Ελλάδα - Κύπρος 2007-2013 κατά 80%.
- **Transport & Logistics Award** – Athens May 2015

<https://sites.google.com/site/itsprodromos/ho>



The screenshot shows the PRODROMOS website with a navigation menu on the left and a main content area. The main content area features a map of Cyprus with a highlighted route, a '317 days until Project Due Date' counter, and an 'Acknowledgement' section. A 'Recent announcements' box is visible at the bottom right.

**PRODROMOS**

Home

Project Definition

PRODROMOS Live

PRODROMOS Live Feed

The Research Consortium

Key Research Personnel

To-Do

Project Timeline

Project Updates

Files

Presentations

Benchmark Dates

Other Links

Contact Us

Project INTRANET (secure login)

Sitemap

317 days until Project Due Date

**Acknowledgement**

The PRODROMOS research project is co-funded by the European Union, Greece and Cyprus.

<http://www.greece-cyprus.eu/>

Η Πράξη συγχρηματοδοτείται από την Ευρωπαϊκή Ένωση (ΕΤΠΑ) και από εθνικούς πόρους της Ελλάδας και της Κύπρου

Home

INTEGRATED PLATFORM FOR SECURITY, INFORMATION AND ACCESSIBILITY IN INTELLIGENT MULTIMODAL TRANSPORT ("PRODROMOS")

prodromos  
Integrated platform for security, information and accessibility in intelligent multimodal transport

ΠΑΕΓΑΕ  
**Transport & Logistics AWARDS 2015**

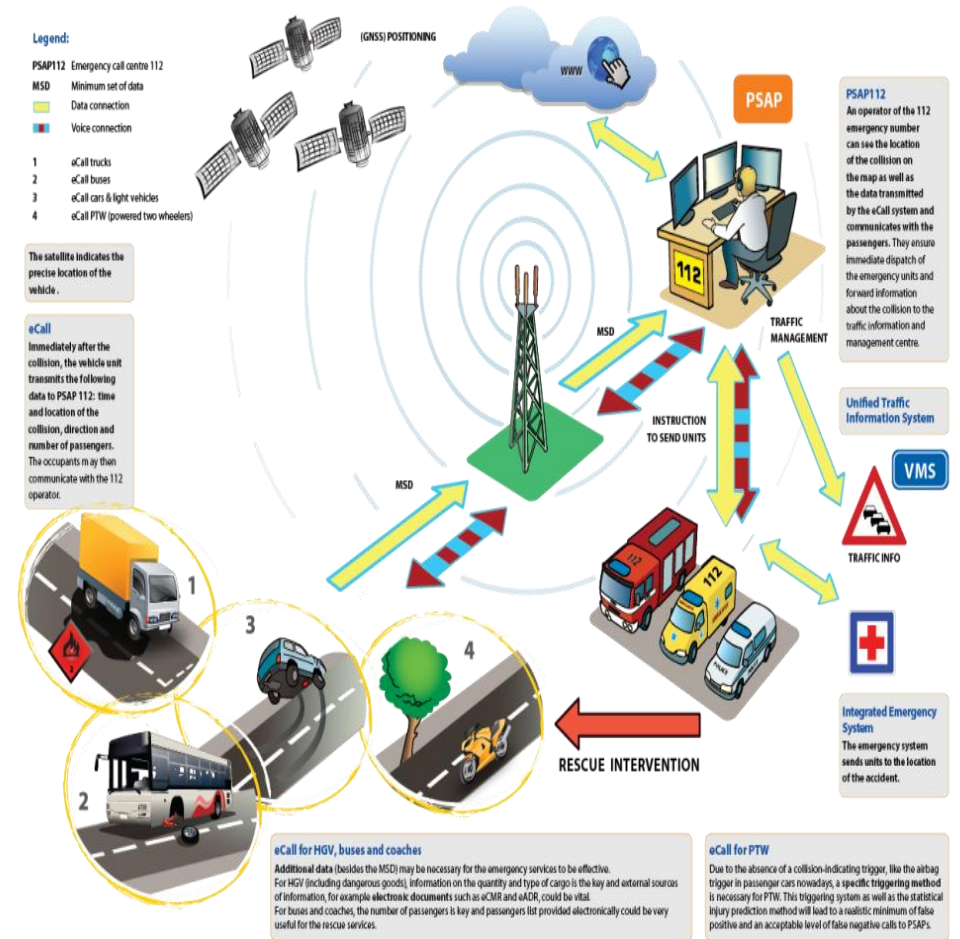
(Note: Browse through the images and/or zoom in to them by using the above media wall and the full-screen option on the lower right corner of the media wall)

WELCOME to the site of PRODROMOS, a research

Recent announcements

## ΕΡΓΟ eCall:

- Το eCall έχει σκοπό να προσφέρει γρήγορη βοήθεια στους οδηγούς που εμπλέκονται σε σύγκρουση οπουδήποτε στην Ευρωπαϊκή Ένωση.
- Η εισαγωγή ολοκληρώθηκε το 2017.
- Η Κύπρος συμμετείχε, ως κράτος μέλος στο έργο i-HeERO και ακολούθησε:
  - Η αναβάθμιση σημείων άμεσης ανταπόκρισης για αυτόματες ηλεκτρονικές κλήσεις «112»
  - Διερεύνηση της εφαρμογής του eCall DGV με τη χρήση δεδομένων του έργου ΠΡΟΔΡΟΜΟΣ όσον αφορά επικίνδυνα φορτία



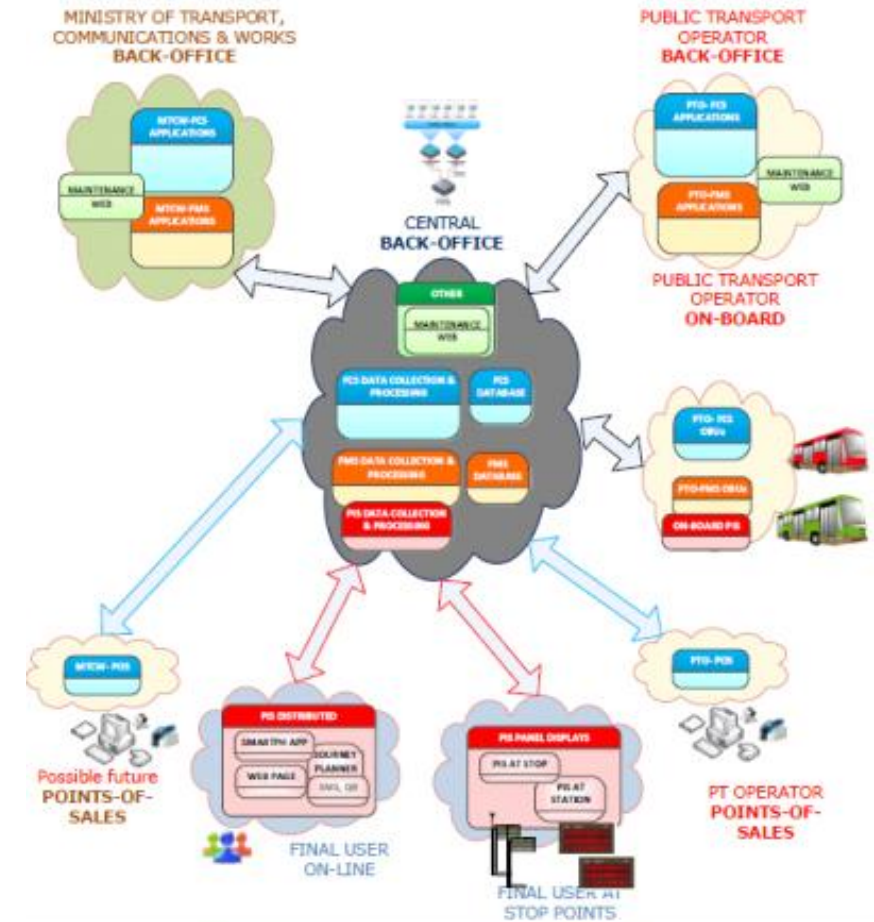
### Το Σύστημα Τηλεματικής Συμπεριλαμβάνει:

- Έκδοση Ακύρωση Εισιτηρίων με την Χρήση Έξυπνης Κάρτας,
- Διαχείριση Στόλου Οχημάτων &
- Παροχή Πληροφοριών στους επιβάτες

Υπογράφηκε συμβόλαιο με την Ισπανική εταιρεία GMV Sistemas S.A. τον Μάιο 2016, με περίοδο εφαρμογής δύο έτη και κόστος €7.5εκ.

Το σύστημα έχει υλοποιηθεί και συμπεριλαμβάνει:

1. Σύστημα Έκδοσης και Ακύρωσης Εισιτηρίων,
2. Παρακολούθηση εκτέλεσης και διαχείρισης υπηρεσίας,
3. Πληροφόρηση Επιβατών σε πραγματικό χρόνο.



## Σύστημα Τηλεματικής Δημόσιων Επιβατικών Μεταφορών στην Κύπρο:

Συμπεριλαμβάνει ψηλής ασφαλείας  
κέντρα δεδομένων:

- Πρωταρχικό Κέντρο Λειτουργίας Συστήματος & Δεδομένων - Primary Data Centre
- Κέντρο Επαναφοράς Συστήματος & Δεδομένων - Disaster Recovery Data Centre
- Κέντρο Πρόσθετης Φύλαξης Δεδομένων - Backup Data Site,
- Ψηλής Ασφαλείας Πρόσβαση - High Security Client Access



## Σύστημα Τηλεματικής Δημόσιων Επιβατικών Μεταφορών στην Κύπρο:

- Διαχείριση πώλησης και ακύρωσης εισιτηρίων με την χρήση



• Η κατοχή και χρήση αυτής της κάρτας διέπεται από κανονισμούς που διατίθενται ηλεκτρονικά στις ιστοσελίδες του Υπουργείου Μεταφορών, Επικοινωνιών και Έργων της Κυπριακής Δημοκρατίας και των Οργανισμών Συγκοινωνιών, καθώς και στα κατά τόπους σημεία πώλησης.  
The ownership and use of this card is governed by rules available electronically on webpages of Ministry of Transport, Communications & Works of the Republic of Cyprus and Bus Operators, and at Local Points of Sales.

• Εξυπηρέτηση Πελατών: παρακαλούμε επικοινωνήστε με τον Οργανισμό Συγκοινωνιών της περιοχής σας.  
Customer Service: contact your Local Bus Service Provider

**UID: 1234567891234567891**  
[www.motionbuscard.org.cy](http://www.motionbuscard.org.cy)

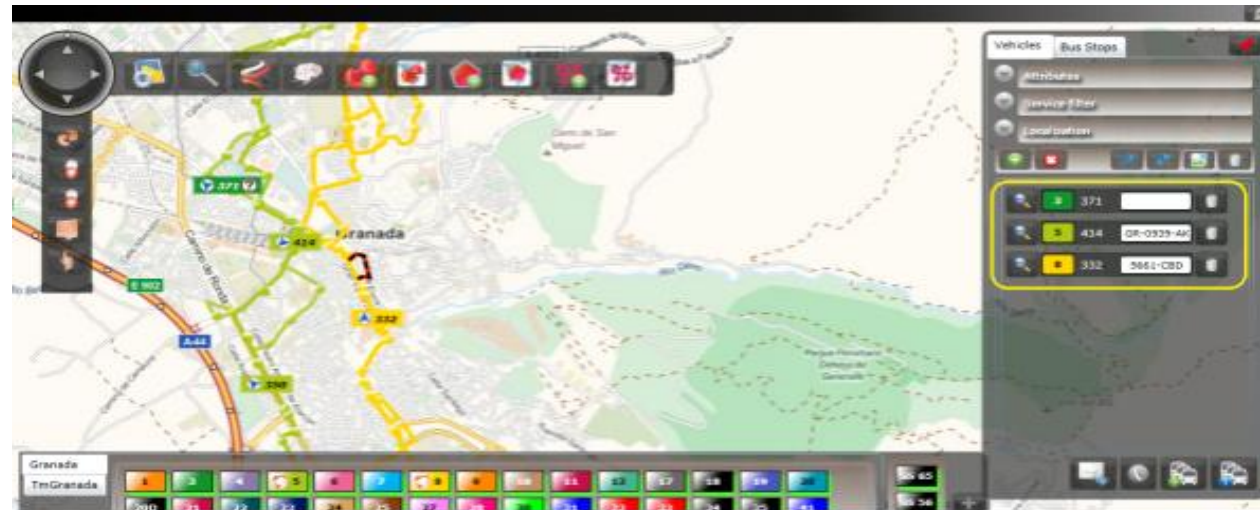
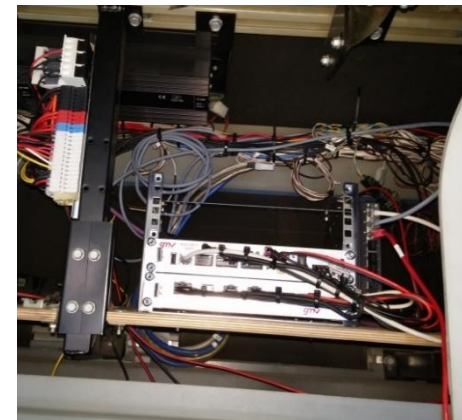
**motion BUS CARD**

FULL NAME  
**18+ Standard**  
Ισχύει Μέχρι/Valid Until:  
31/7/2020

## Σύστημα Τηλεματικής Δημόσιων Επιβατικών Μεταφορών στην Κύπρο:

### ➤ Διαχείριση Στόλου και Υπηρεσίας:

- Εγκαταστάσεις σε 803 λεωφορεία σε επτά εταιρείες λεωφορείων.
- Καλύπτει όλη την Κύπρο.



## Σύστημα Τηλεματικής Δημόσιων Επιβατικών Μεταφορών στην Κύπρο:

### ➤ Παροχή Πληροφοριών σε Πραγματικό Χρόνο στο Επιβατικό Κοινό:

- Σε πινακίδες στον κεντρικό σταθμό λεωφορείων στην Λευκωσία
- Σε ακόμα 30 σημεία μέσω Ηλεκτρονικών Οθονών LED σε κεντρικά σημεία (άλλους σταθμούς λεωφορείων στην Κύπρο και σε κύριες στάσεις)

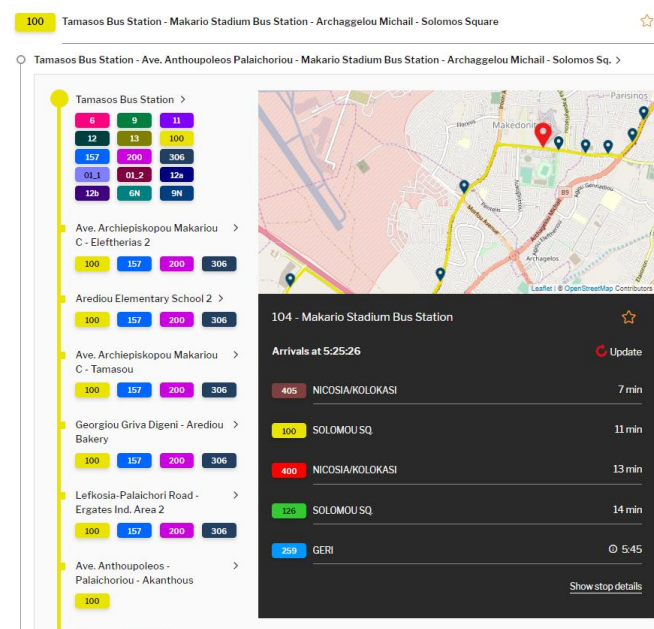
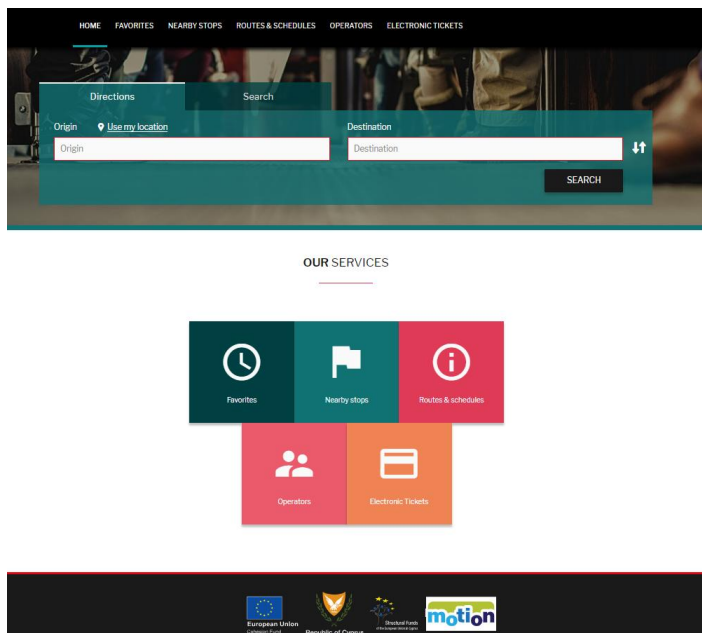


**Σύστημα Τηλεματικής Δημόσιων Επιβατικών Μεταφορών στην Κύπρο:**

➤ **Παροχή Πληροφοριών σε Πραγματικό Χρόνο στο Επιβατικό Κοινό:**

- Cyprus Bus – Mobile App
- Web: [www.motionbuscard.org.cy](http://www.motionbuscard.org.cy)

ΕΥΦΥΗ ΣΥΣΤΗΜΑΤΑ ΜΕΤΑΦΟΡΩΝ (ITS)  
ΣΤΗΝ ΚΥΠΡΟ (5)

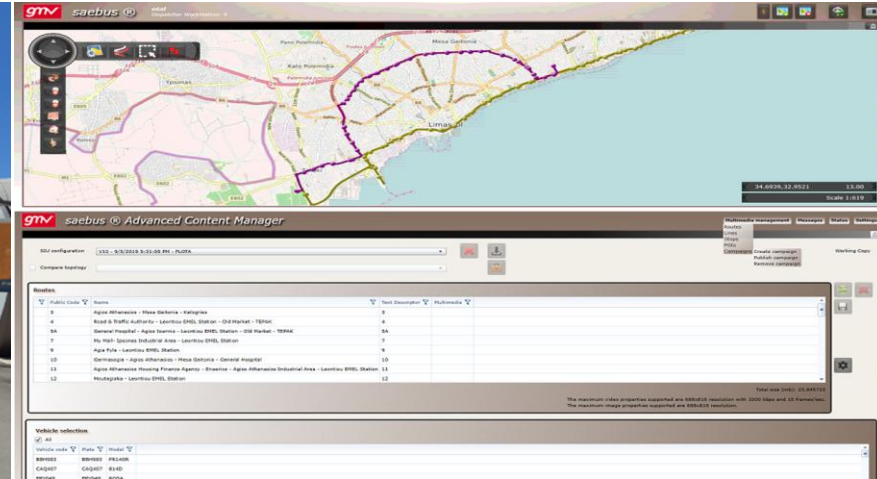




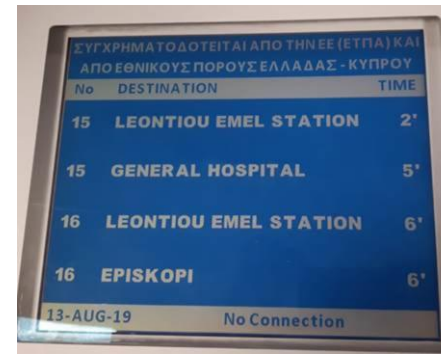
**Σύστημα Τηλεματικής Δημόσιων Επιβατικών Μεταφορών στην Κύπρο:**

**➤ Παροχή Πληροφοριών σε Πραγματικό Χρόνο στο Επιβατικό Κοινό:**

- Συνεργασία με τοπικές Αρχές για ανάπτυξη υποδομών στις στάσεις λεωφορείων σε όλη την Κύπρο
- Συνεργασία με την Εταιρεία Τουριστικής Ανάπτυξης και Προβολής Λεμεσού (ΕΤΑΠ Λεμεσού) για τοποθέτηση 40 στάσεων με ηλεκτρονική πληροφόρηση & πληροφόρηση εντός λεωφορείων κάτω από τα Ευρωπαϊκά έργα **Civitas** and **ΕΥ-ΚΙΝΗΣΗ**.



ΕΥΦΥΗ ΣΥΣΤΗΜΑΤΑ ΜΕΤΑΦΟΡΩΝ (ITS) ΣΤΗΝ ΚΥΠΡΟ (6)



PARKLANE HOTEL / PARKLANE HOTEL

**30** **17:56**  
10.6.2019

2020 CIVITAS DESTINATIONS

Νέο Λιμάνι. Αίθουσα New Port - Passenger Building

Λεωφόρος Ομόνοιας και Οπτικού Ave. Omonoias - Optikou Nikola

Φραγκλίνου Ρούσβελτ. Φώτα Νέου Fragklinou Rousvelt - New Port

Φραγκλίνου Ρούσβελτ και Γαλιλαίο Fragklinou Rousvelt - Galilaio

Μεγάλου Αλεξάνδρου. Πρώην Le M Megalou Alexandrou - Ex Le Me

25 30A 45 46 56  
12 15A 20N  
20A 20N

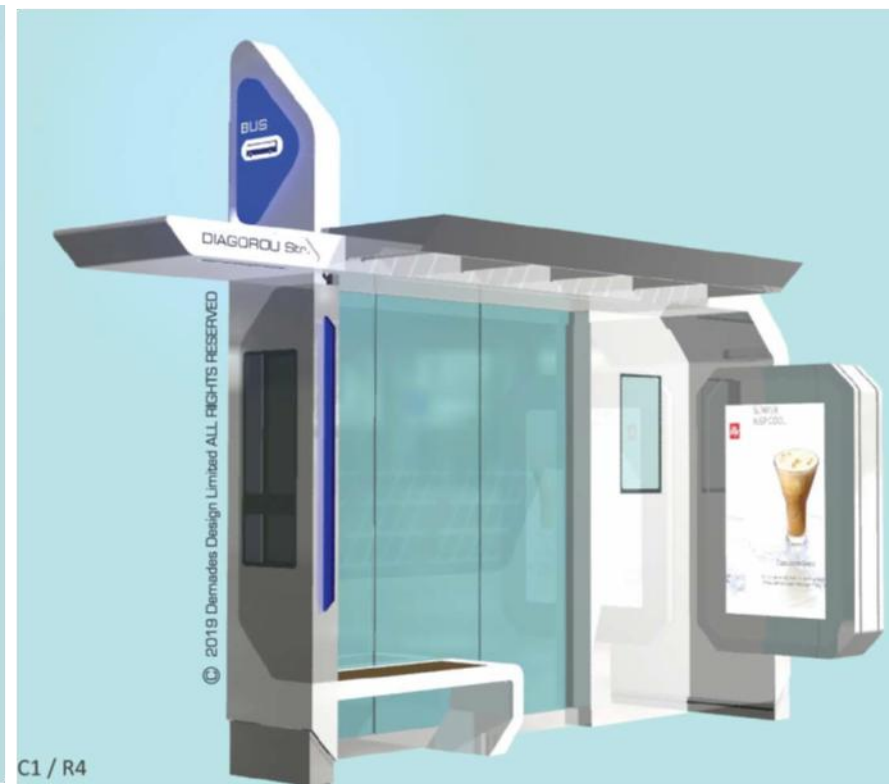
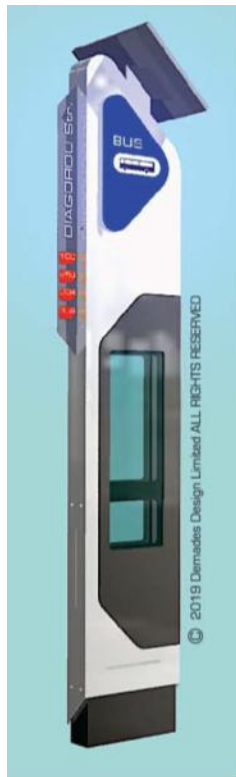


2024 New Port Passenger Building

επόμενη στάση / Next stop

## Σύστημα Τηλεματικής Δημόσιων Επιβατικών Μεταφορών στην Κύπρο:

- **Παροχή  
Πληροφοριών σε  
Πραγματικό Χρόνο  
στο Επιβατικό  
Κοινό:**
  - Συνεργασία με τοπικές  
Αρχές για ανάπτυξη  
υποδομών στις  
στάσεις λεωφορείων  
σε όλη την Κύπρο  
(5500 σημεία)



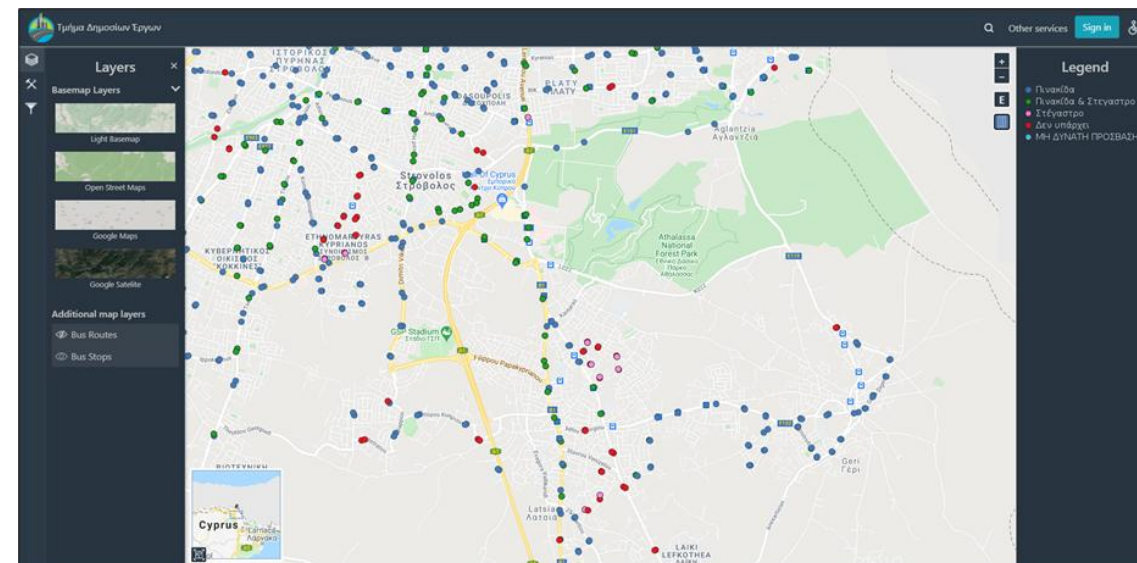
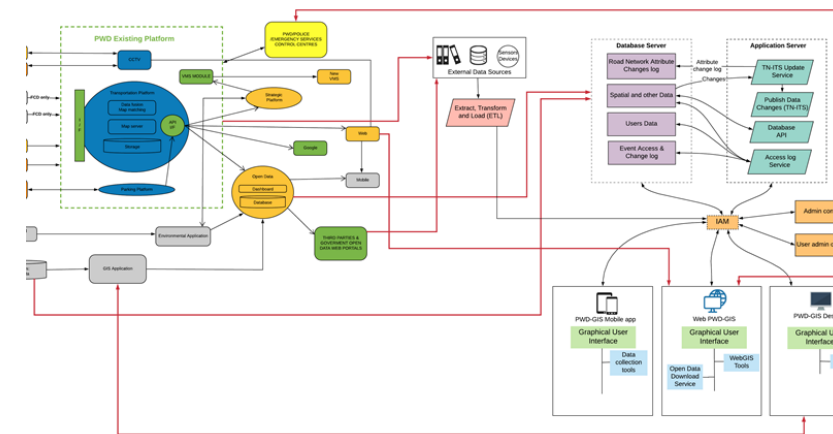
Πως πάμε από τα υφιστάμενα συστήματα παρακολούθησης δικτύων μεταφορών σε ενοποιημένη πλατφόρμα – Εθνικό Σημείο Πρόσβασης

ΕΡΓΑ CROCODILE II & III & TN-ITS GO & STEP2SMART:

Πέραν από τα σύνορα:

- Οι διεθνείς διάδρομοι από πόρτα σε πόρτα που υποστηρίζονται από σύγχρονες υπηρεσίες είναι εξαιρετικά σημαντικοί για την Ευρώπη, αλλά και για την Κύπρο,
- Τα έργα CROCODILE, TN-ITS Go & Step2Smart ξεκίνησαν με στόχο την δημιουργία συστημάτων που να επιτρέπουν την ανταλλαγή δεδομένων στα πλαίσια των κανονισμών και οδηγιών της Ε.Ε. για ευφυή συστήματα μεταφορών. Αυτό θα γίνει με την υλοποίηση μια μονοθυρικής πύλης παροχής πληροφοριών για πολυτροπικές μεταφορές – γνωστό ως Εθνικό Σημείο Πρόσβασης (National Access Point – NAP),
- Στα πλαίσια των έργων CROCODILE, TN-ITS Go υλοποιήθηκε το Γεωγραφικό Σύστημα Πληροφοριών ΓΝΩΣΙΣ, με στόχο την δημιουργία του κατάλληλου πληροφορικού και χαρτογραφικού υπόβαθρου για το Εθνικό Σημείο Πρόσβασης με δυνατότητα αυτόματης παροχής πληροφοριών σε χαρτογράφους σε περίπτωση αλλαγής βασικών παραμέτρων του οδικού δικτύου (όπως όρια ταχύτητας, λωρίδες κυκλοφορίας και κατεύθυνση),

Στόχος του Εθνικού Σημείου Πρόσβασης της Κύπρου είναι η συλλογή πληροφοριών σχετικά με την κυκλοφορία και την υπηρεσία δημοσίων μεταφορών, αλλά και άλλων τρόπων διακίνησης, η επεξεργασία των πληροφοριών αυτών και η παροχή τους στους διαχειριστές και στους χρήστες των δικτύων. Πρόσθετα οι πληροφορίες θα παρέχονται δωρεάν σε τρίτους για ανάπτυξη πολυτροπικών υπηρεσιών (Multimodal Infomobility Services).



## STEP2SMART:

### Οι βασικοί στόχοι του Έργου περιλαμβάνουν δράσεις που θα:

- Βελτιώσουν την διαχείριση της κυκλοφορίας σε βασικούς κόμβους και διαδρόμους,
- Συνεισφέρουν στην μείωση των περιβαλλοντικών επιπτώσεων και
- Προωθήσουν την χρήση των δημόσιων μεταφορών αλλά και άλλων βιώσιμων τρόπων διακίνησης.

### Όσον αφορά το ΥΜΕΕ της Κύπρου θα:

- συλλέξει πληροφορίες από υπάρχοντα συστήματα αλλά και νέα που θα εγκαταστήσει (επαγωγικούς βρόχους, ανιχνευτές Bluetooth, συστήματα τηλεματικής λεωφορείων αλλά και περιβαλλοντικούς αισθητήρες)
- εισαγάγει μέτρα προτεραιότητας για λεωφορεία σε φωτο-ελεγχόμενες συμβολές.

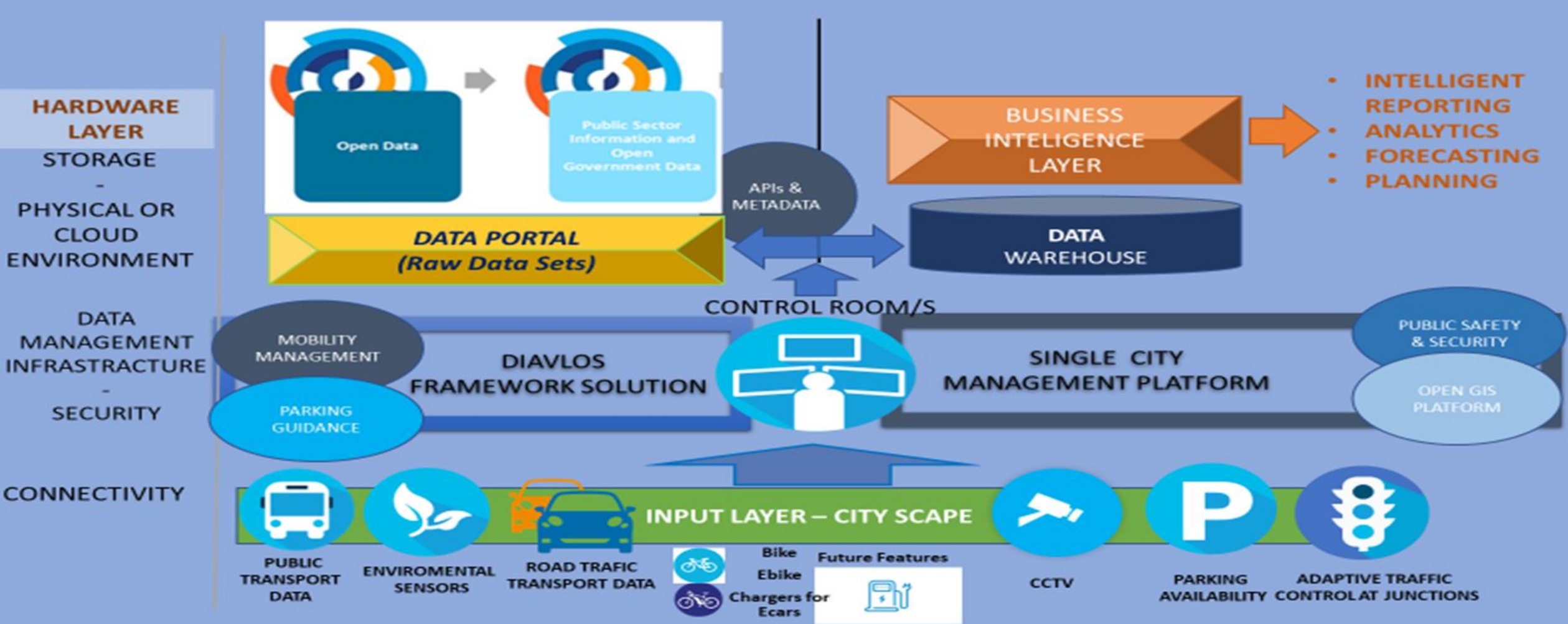
### Συνεργάτες έργου:

- Τμήμα Δημοσίων Έργων - MTCW
- Το Τμήμα Επιθεώρησης Εργασίας του Υπουργείου Εργασίας, Πρόνοιας και Κοινωνικών Ασφαλίσεων
- Πανεπιστήμιο Κύπρου
- Δήμος Χανίων - Κρήτη
- Δήμος ΚΩΣ



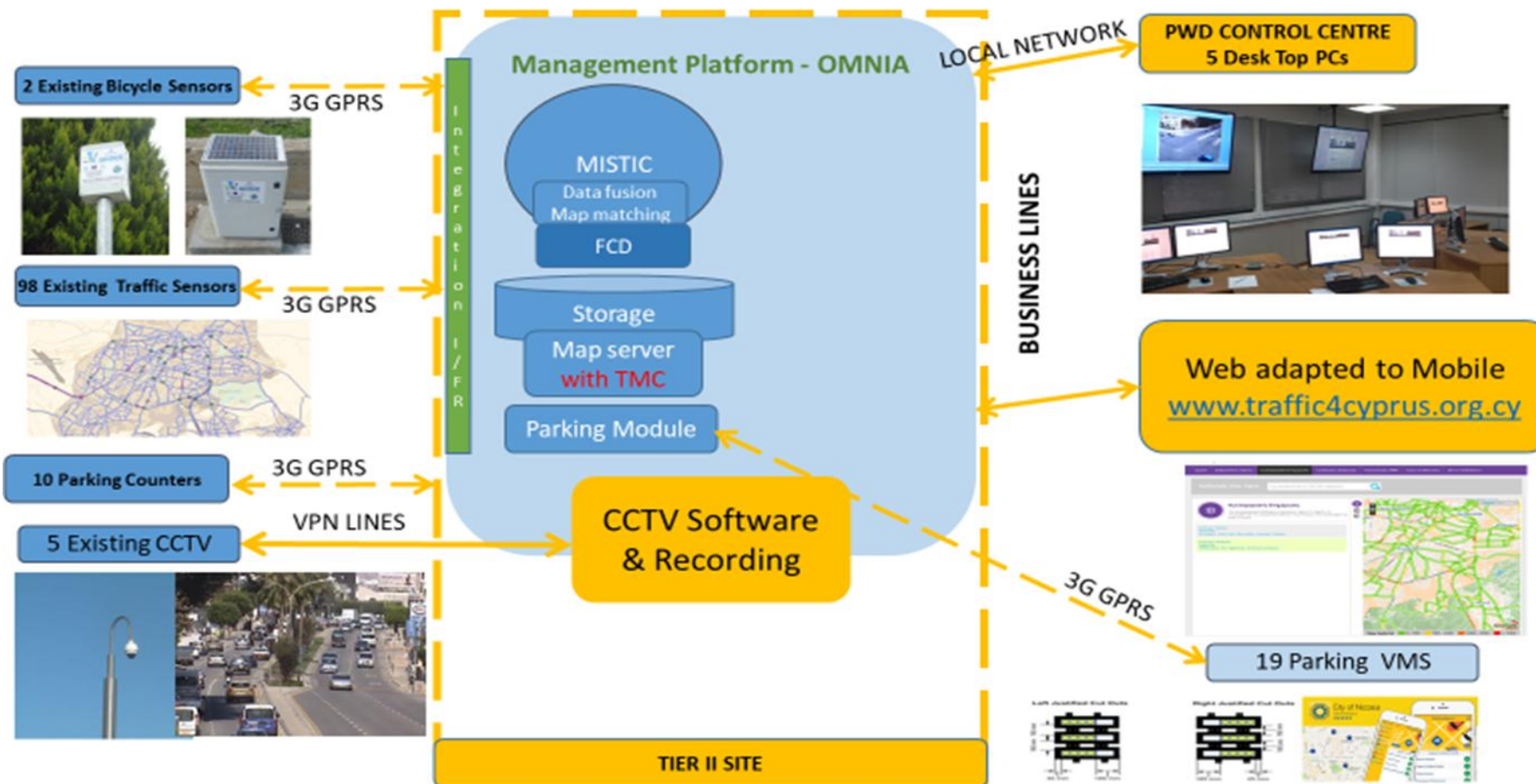
Χρόνος υλοποίησης – μέχρι Ιούλιο 2021.

# ΕΥΦΥΗ ΣΥΣΤΗΜΑΤΑ ΜΕΤΑΦΟΡΩΝ (ITS) ΑΡΧΙΤΕΚΤΟΝΙΚΗ ΕΘΝΙΚΟΥ ΣΗΜΕΙΟΥ ΠΡΟΣΒΑΣΗΣ



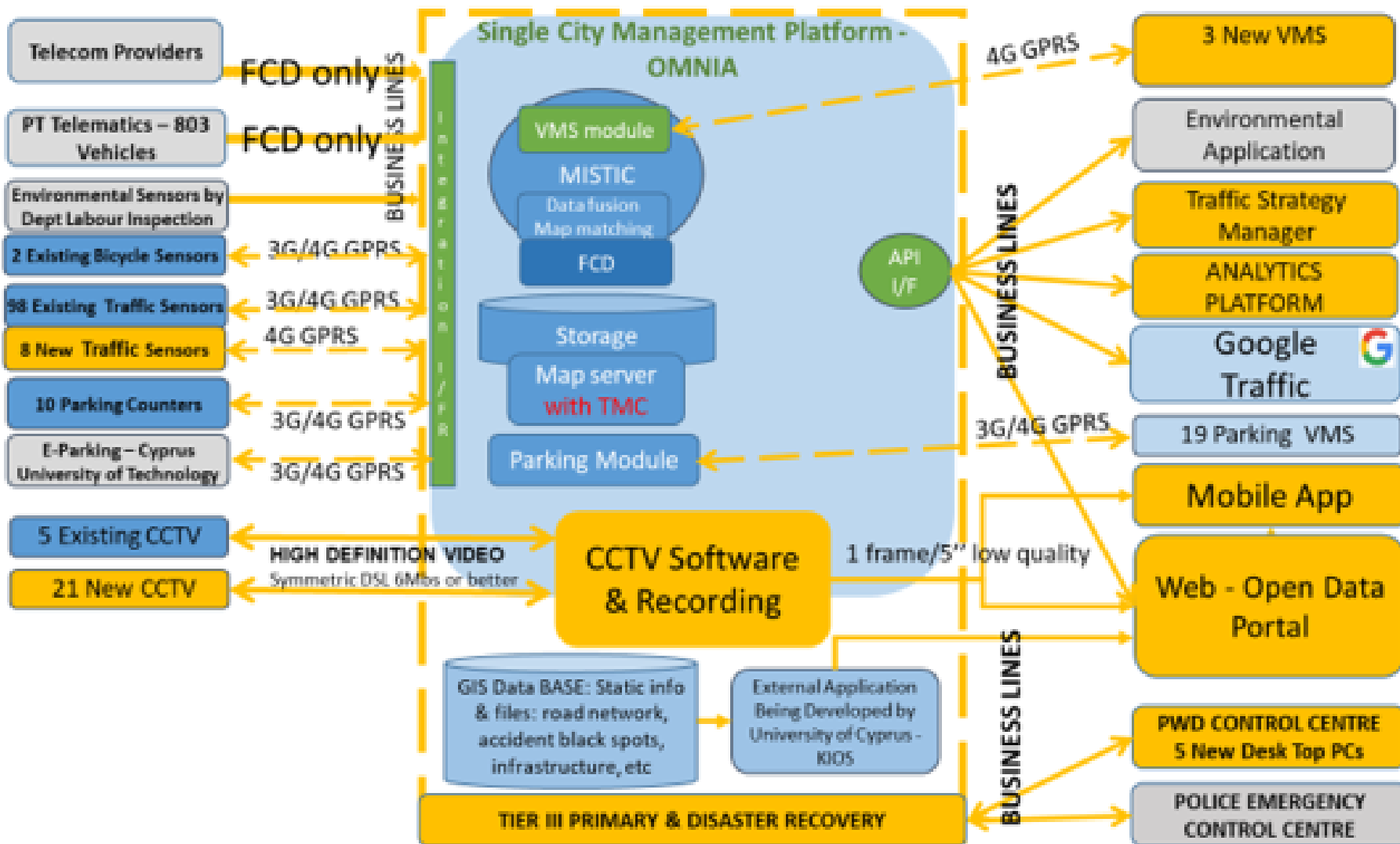
## ΕΥΦΥΗ ΣΥΣΤΗΜΑΤΑ ΜΕΤΑΦΟΡΩΝ (ITS) ΥΦΙΣΤΑΜΕΝΗ ΔΟΜΗ ΔΙΑΧΕΙΡΙΣΗΣ ΚΥΚΛΟΦΟΡΙΑΣ

ΕΥΦΥΗ ΣΥΣΤΗΜΑΤΑ ΜΕΤΑΦΟΡΩΝ (ITS)  
ΣΤΗΝ ΚΥΠΡΟ (8)



# ΕΥΦΥΗ ΣΥΣΤΗΜΑΤΑ ΜΕΤΑΦΟΡΩΝ (ITS) ΜΕΛΛΟΝΤΙΚΗ ΔΟΜΗ ΕΘΝΙΚΟΥ ΣΗΜΕΙΟΥ ΠΡΟΣΒΑΣΗΣ

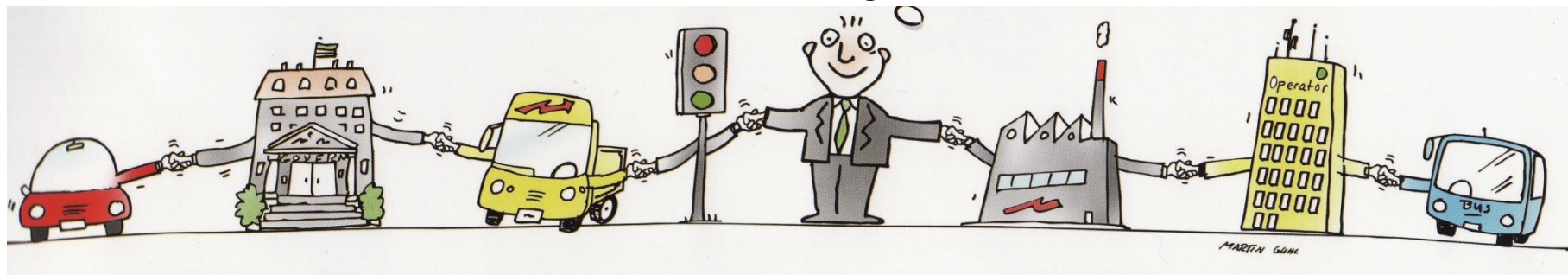
ΕΥΦΥΗ ΣΥΣΤΗΜΑΤΑ ΜΕΤΑΦΟΡΩΝ (ITS)  
ΣΤΗΝ ΚΥΠΡΟ (8)



## ΕΥΦΥΗ ΣΥΣΤΗΜΑΤΑ ΜΕΤΑΦΟΡΩΝ (ITS) ΜΕΛΛΟΝΤΙΚΗ ΔΟΜΗ ΕΘΝΙΚΟΥ ΣΗΜΕΙΟΥ ΠΡΟΣΒΑΣΗΣ

- Τα Κέντρα Λειτουργικών Συστημάτων και Βάσεων Δεδομένων μετακινούνται σε νέα Κέντρα TIER III (Primary & Disaster Recovery Sites)
- Η πλατφόρμα παρακολούθησης & διαχείρισης της κυκλοφορίας OMNIA –MISTIC αναβαθμίζεται με αυξημένες δυνατότητες διαχείρισης συστημάτων πεδίου και πληροφοριών,
- Νέες δυνατότητες για την διαχείριση κυκλοφορίας με πληροφόρηση μέσω ηλεκτρονικών πινακίδων και στρατηγιών ανταπόκρισης σε συμβάντα και περιβαλλοντικών δεικτών,
- Οι δυνατότητες ανάλυσης δεδομένων και προβλέψεων αναβαθμίζονται σε συνεργασία με τους εταίρους των έργων.
- Οι δυνατότητες ανταλλαγής πληροφοριών επιτυγχάνονται μέσω δεκαεπτά διαφορετικών διεπαφών (Application Programming Interfaces – APIs).

*Look how ITS connects all stakeholders across the country to bring intelligence into mobility*





# *Ευχαριστώ*

**ΑΡΙΣΤΟΤΕΛΗΣ ΣΑΒΒΑ**

ΕΚΤΕΛΕΣΤΙΚΟΣ ΜΗΧΑΝΙΚΟΣ

ΤΜΗΜΑ ΔΗΜΟΣΙΩΝ ΕΡΓΩΝ

ΥΠΟΥΡΓΕΙΟ ΜΕΤΑΦΟΡΩΝ ΕΠΙΚΟΙΝΩΝΙΩΝ ΚΑΙ ΕΡΓΩΝ ΚΥΠΡΟΥ