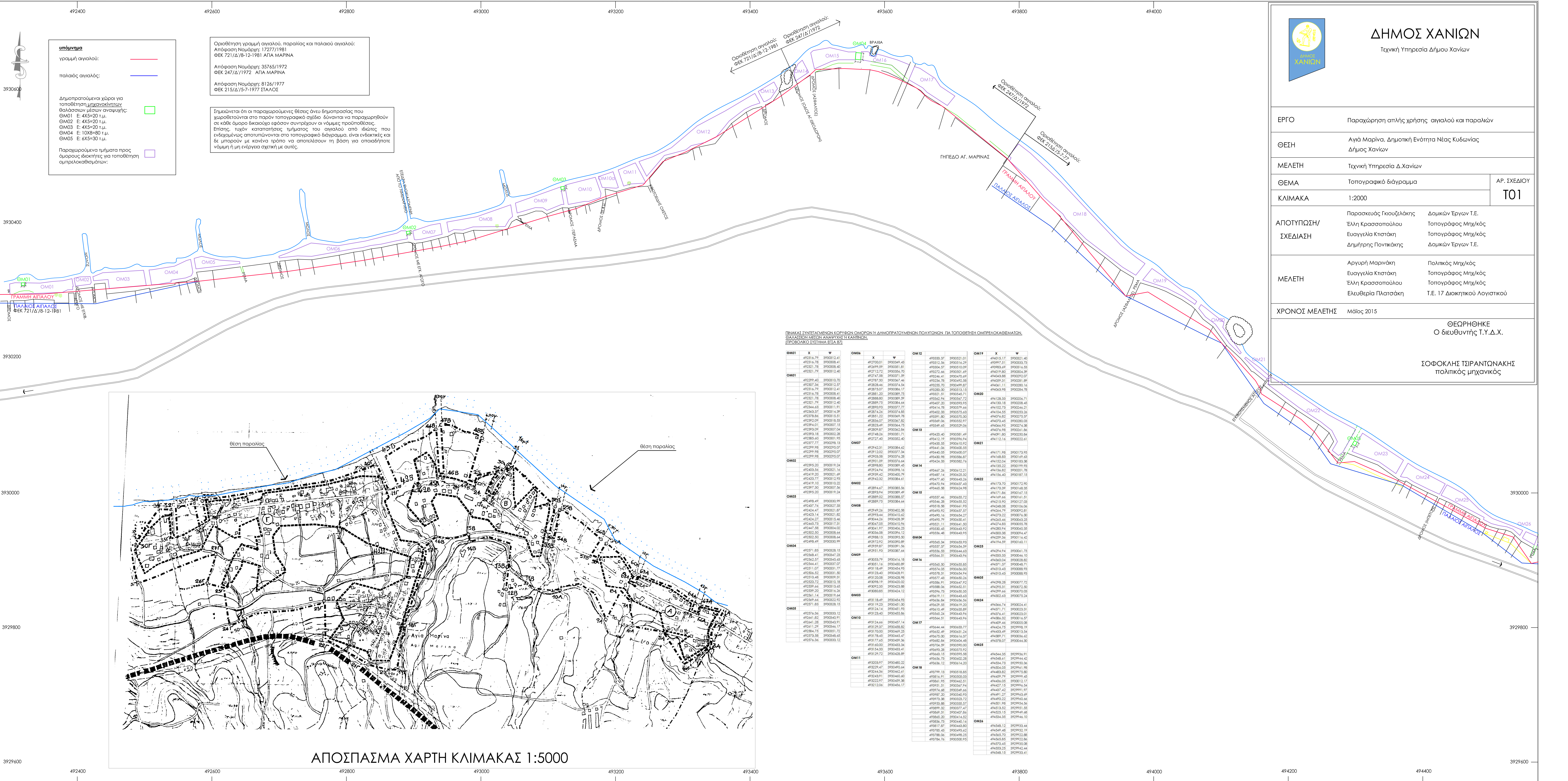




# ΔΗΜΟΣ ΧΑΝΙΩΝ

Τεχνική Υπηρεσία Δήμου Χανίων

ΕΡΓΟ	Παραχώρηση απλής χρήσης αιγιαλού και παραλίων		
ΘΕΣΗ	Αγία Μαρίνα, Δημοτική Ενότητα Νέας Κυδωνίας, Δήμος Χανίων		
ΜΕΛΕΤΗ	Τεχνική Υπηρεσία Δ.Χανίων		
ΘΕΜΑ	Τοπογραφικό διάγραμμα	ΑΡ. ΣΧΕΔΙΟΥ	T01
ΚΛΙΜΑΚΑ	1:2000		
ΑΠΟΤΥΠΩΣΗ/ΣΧΕΔΙΑΣΗ	Παρασκευάς Γιουσιλάκης Έλλη Κρασσοπούλου Ευαγγελία Κιστάκη Δημήτρης Ποντίκης	Δομικών Έργων Τ.Ε. Τοπογράφος Μηχ/κός Τοπογράφος Μηχ/κός Δομικών Έργων Τ.Ε.	
ΜΕΛΕΤΗ	Αργυρή Μαρινάκη Ευαγγελία Κιστάκη Έλλη Κρασσοπούλου Έκτεθρία Πλατσάκη	Πολίτικος Μηχ/κός Τοπογράφος Μηχ/κός Τοπογράφος Μηχ/κός Τ.Ε. 17 Διοικητικού Λογιστικού	
ΧΡΟΝΟΣ ΜΕΛΕΤΗΣ	Μάιος 2015		
ΓΕΩΡΓΗΘΚΕ Ο Διευθυντής Τ.Υ.Δ.Χ.			
ΙΣΟΦΟΚΛΗΣ ΣΠΥΡΑΝΤΟΝΑΚΗΣ πολιτικός μηχανικός			



Οριοθέτηση γραμμής αιγιαλού, παραλίας και παλαιού αιγιαλού:  
 Απόφαση Νομάρχη: 17277/1981  
 ΦΕΚ 721/Δ/18-12-1981 ΑΠΑ ΜΑΡΙΝΑ  
 Απόφαση Νομάρχη: 35765/1972  
 ΦΕΚ 247/Δ/1972 ΑΠΑ ΜΑΡΙΝΑ  
 Απόφαση Νομάρχη: 8126/1977  
 ΦΕΚ 215/Δ/15-7-1977 ΣΤΑΛΟΣ

Σημειώνεται ότι οι παραχωρούμενες θέσεις άνευ δημοπρασίας που χαραχθένται στο παρόν τοπογραφικό σχέδιο δύνανται να παραχωρηθούν σε κάθε ύψος βελοσκόπου εφόσον συντρέχουν οι νόμιμες προϋποθέσεις. Επίσης, ταχόν καταστάσεις τμήματος του αιγιαλού από ιδιώτες που ενδεχόμενος αποτυπώνονται στο τοπογραφικό διάγραμμα, είναι ενδεικτικές και δε μπορούν με κανένα τρόπο να αποτεύσουν τη βάση για οποιαδήποτε νόμιμη ή μη ενέργεια σχετικά με αυτές.

- υπόμνημα**
- γραμμής αιγιαλού: —
  - παλαιού αιγιαλού: —
  - Διμορφοποιημένοι χώροι για τοποθέτηση μηχανοκίνητων θαλάσσιων μέσων αναψυχής: □
  - ΟΜ01 Ε: 4Χ5-20 τ.μ.
  - ΟΜ02 Ε: 4Χ5-20 τ.μ.
  - ΟΜ03 Ε: 4Χ5-20 τ.μ.
  - ΟΜ04 Ε: 10Χ9-80 τ.μ.
  - ΟΜ05 Ε: 6Χ5-30 τ.μ.
  - Παραχωρούμενα τμήματα προς άμεσο ενοικίαση για τοποθέτηση ομπρελακαθισμάτων: □

ΠΙΝΑΚΑΣ ΕΝΣΤΑΤΗΜΕΝΩΝ ΚΟΡΥΦΩΝ ΟΜΩΡΩΝ ΚΑΙ ΔΗΜΟΓΡΑΦΩΜΕΝΩΝ ΠΟΛΥΓΩΝΩΝ ΠΑ ΤΟΠΟΓΡΑΦΙΚΟ ΔΙΑΓΡΑΜΜΑ ΟΜΠΡΕΛΑΚΑΘΙΣΜΑΤΩΝ ΣΤΑ ΠΛΑΤΕΙΑ ΝΕΕΣ ΚΥΔΩΝΙΑΣ ΚΑΙ ΧΑΝΙΩΝ. ΠΡΟΒΟΛΙΚΟ ΣΥΣΤΗΜΑ ΕΓΣ 87

ΟΜ01	X	Y	ΟΜ02	X	Y	ΟΜ12	X	Y	ΟΜ11	X	Y
49216.79	393032.41	49220.01	393031.01	49230.37	393031.01	49230.37	393031.01	49230.37	393031.01	49230.37	393031.01
49216.79	393030.41	49220.01	393029.01	49230.37	393029.01	49230.37	393029.01	49230.37	393029.01	49230.37	393029.01
49216.79	393028.41	49220.01	393027.01	49230.37	393027.01	49230.37	393027.01	49230.37	393027.01	49230.37	393027.01
49216.79	393026.41	49220.01	393025.01	49230.37	393025.01	49230.37	393025.01	49230.37	393025.01	49230.37	393025.01
49216.79	393024.41	49220.01	393023.01	49230.37	393023.01	49230.37	393023.01	49230.37	393023.01	49230.37	393023.01
49216.79	393022.41	49220.01	393021.01	49230.37	393021.01	49230.37	393021.01	49230.37	393021.01	49230.37	393021.01
49216.79	393020.41	49220.01	393019.01	49230.37	393019.01	49230.37	393019.01	49230.37	393019.01	49230.37	393019.01
49216.79	393018.41	49220.01	393017.01	49230.37	393017.01	49230.37	393017.01	49230.37	393017.01	49230.37	393017.01
49216.79	393016.41	49220.01	393015.01	49230.37	393015.01	49230.37	393015.01	49230.37	393015.01	49230.37	393015.01
49216.79	393014.41	49220.01	393013.01	49230.37	393013.01	49230.37	393013.01	49230.37	393013.01	49230.37	393013.01
49216.79	393012.41	49220.01	393011.01	49230.37	393011.01	49230.37	393011.01	49230.37	393011.01	49230.37	393011.01
49216.79	393010.41	49220.01	393009.01	49230.37	393009.01	49230.37	393009.01	49230.37	393009.01	49230.37	393009.01
49216.79	393008.41	49220.01	393007.01	49230.37	393007.01	49230.37	393007.01	49230.37	393007.01	49230.37	393007.01
49216.79	393006.41	49220.01	393005.01	49230.37	393005.01	49230.37	393005.01	49230.37	393005.01	49230.37	393005.01
49216.79	393004.41	49220.01	393003.01	49230.37	393003.01	49230.37	393003.01	49230.37	393003.01	49230.37	393003.01
49216.79	393002.41	49220.01	393001.01	49230.37	393001.01	49230.37	393001.01	49230.37	393001.01	49230.37	393001.01
49216.79	393000.41	49220.01	392999.01	49230.37	392999.01	49230.37	392999.01	49230.37	392999.01	49230.37	392999.01
49216.79	392998.41	49220.01	392997.01	49230.37	392997.01	49230.37	392997.01	49230.37	392997.01	49230.37	392997.01
49216.79	392996.41	49220.01	392995.01	49230.37	392995.01	49230.37	392995.01	49230.37	392995.01	49230.37	392995.01
49216.79	392994.41	49220.01	392993.01	49230.37	392993.01	49230.37	392993.01	49230.37	392993.01	49230.37	392993.01
49216.79	392992.41	49220.01	392991.01	49230.37	392991.01	49230.37	392991.01	49230.37	392991.01	49230.37	392991.01
49216.79	392990.41	49220.01	392989.01	49230.37	392989.01	49230.37	392989.01	49230.37	392989.01	49230.37	392989.01
49216.79	392988.41	49220.01	392987.01	49230.37	392987.01	49230.37	392987.01	49230.37	392987.01	49230.37	392987.01
49216.79	392986.41	49220.01	392985.01	49230.37	392985.01	49230.37	392985.01	49230.37	392985.01	49230.37	392985.01
49216.79	392984.41	49220.01	392983.01	49230.37	392983.01	49230.37	392983.01	49230.37	392983.01	49230.37	392983.01
49216.79	392982.41	49220.01	392981.01	49230.37	392981.01	49230.37	392981.01	49230.37	392981.01	49230.37	392981.01
49216.79	392980.41	49220.01	392979.01	49230.37	392979.01	49230.37	392979.01	49230.37	392979.01	49230.37	392979.01
49216.79	392978.41	49220.01	392977.01	49230.37	392977.01	49230.37	392977.01	49230.37	392977.01	49230.37	392977.01
49216.79	392976.41	49220.01	392975.01	49230.37	392975.01	49230.37	392975.01	49230.37	392975.01	49230.37	392975.01
49216.79	392974.41	49220.01	392973.01	49230.37	392973.01	49230.37	392973.01	49230.37	392973.01	49230.37	392973.01
49216.79	392972.41	49220.01	392971.01	49230.37	392971.01	49230.37	392971.01	49230.37	392971.01	49230.37	392971.01
49216.79	392970.41	49220.01	392969.01	49230.37	392969.01	49230.37	392969.01	49230.37	392969.01	49230.37	392969.01
49216.79	392968.41	49220.01	392967.01	49230.37	392967.01	49230.37	392967.01	49230.37	392967.01	49230.37	392967.01
49216.79	392966.41	49220.01	392965.01	49230.37	392965.01	49230.37	392965.01	49230.37	392965.01	49230.37	392965.01
49216.79	392964.41	49220.01	392963.01	49230.37	392963.01	49230.37	392963.01	49230.37	392963.01	49230.37	392963.01
49216.79	392962.41	49220.01	392961.01	49230.37	392961.01	49230.37	392961.01	49230.37	392961.01	49230.37	392961.01
49216.79	392960.41	49220.01	392959.01	49230.37	392959.01	49230.37	392959.01	49230.37	392959.01	49230.37	392959.01
49216.79	392958.41	49220.01	392957.01	49230.37	392957.01	49230.37	392957.01	49230.37	392957.01	49230.37	392957.01
49216.79	392956.41	49220.01	392955.01	49230.37	392955.01	49230.37	392955.01	49230.37	392955.01	49230.37	392955.01
49216.79	392954.41	49220.01	392953.01	49230.37	392953.01	49230.37	392953.01	49230.37	392953.01	49230.37	392953.01
49216.79	392952.41	49220.01	392951.01	49230.37	392951.01	49230.37	392951.01	49230.37	392951.01	49230.37	392951.01
49216.79	392950.41	49220.01	392949.01	49230.37	392949.01	49230.37	392949.01	49230.37	392949.01	49230.37	392949.01
49216.79	392948.41	49220.01	392947.01	49230.37	392947.01	49230.37	392947.01	49230.37	392947.01	49230.37	392947.01
49216.79	392946.41	49220.01	392945.01	49230.37	392945.01	49230.37	392945.01	49230.37	392945.01	49230.37	392945.01
49216.79	392944.41	49220.01	392943.01	49230.37	392943.01	49230.37	392943.01	49230.37	392943.01	49230.37	392943.01
49216.79	392942.41	49220.01	392941.01	49230.37	392941.01	49230.37	392941.01	49230.37	392941.01	49230.37	392941.01
49216.79	392940.41	49220.01	392939.01	49230.37	392939.01	49230.37	392939.01	49230.37	392939.01	49230.37	392939.01
49216.79	392938.41	49220.01	392937.01	49230.37	392937.01	49230.37	392937.01	49230.37	392937.01	49230.37	392937.01
49216.79	392936.41	49220.01	392935.01	49230.37	392935.01	49230.37	392935.01	49230.37	392935.01	49230.37	392935.01
49216.79	392934.41	49220.01	392933.01	49230.37	392933.01	49230.37	392933.01	49230.37	392933.01	49230.37	392933.01
49216.79	392932.41	49220.01	392931.01	49230.37	392931.01	49230.37	392931.01	49230.37	392931.01	49230.37	392931.01
49216.79	392930.41	49220.01	392929.01	49230.37	392929.01	49230.37	392929.01	49230.37	392929.01	49230.37	392929.01
49216.79	392928.41	49220.01	392927.01	49230.37	392927.01	49230.37	392927.01	49230.37	392927.01	49230.37	392927.01
49216.79	392926.41	49220.01	392925.01	49230.37	392925.01	49230.37	392925.01	49230.37	392925.01	49230.37	392925.01
49216.79	392924.41	49220.01	392923.01	49230.37	392923.01	49230.37	392923.01	49230.37	392923.01	49230.37	392923.01
49216.79	392922.41	49220.01	392921.01	49230.37	392921.01	49230.37	392921.01	49230.37	392921.01	49230.37	392921.01
49216.79	392920.41	49220.01	392919.01	49230.37	392919.01	49230.37	392919.01	49230.37	392919.01	49230.37	392919.01
49216.79	392918.41	49220.01	392917.01	49230.37	392917.01	49230.37	392917.01	49230.37	392917.01	49230.37	